



Direction des Opérations

Service de l'Information Aéronautique

D S N A

BUREAU NOTAM INTERNATIONAL

Phone: 05 57 92 57 92, Fax: 05 57 92 57 99, RSFTA: LFFAYNYX, Email: bni.sia@regis-dgac.net, Site SIA: http://www.sia.aviation-civile.gouv.fr

SUP AIP 062/10

Date de publication : 20 MAI

LIEU : AD Chambéry Aix les Bains(LFLB)

VALIDITE : Du 03 juin à une date annoncée par NOTAM

OBJET : Création d'une hydro surface sur le Lac du Bourget

APPROCHE A VUE Visual approach

Ouvert à la CAP Public air traffic 08 APR 10

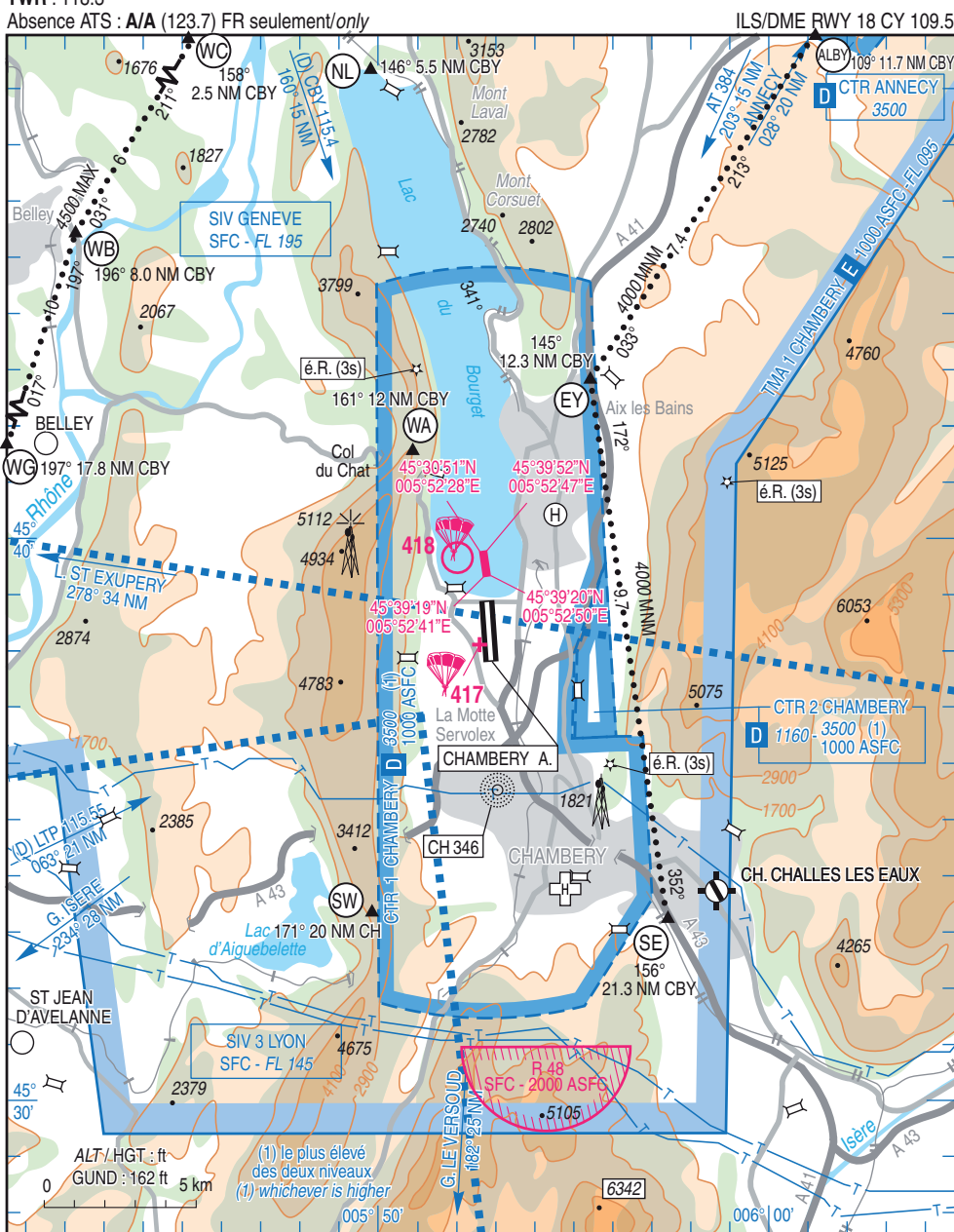
CHAMBERY AIX LES BAINS AD2 LFLB APP 01



ALT AD : 779 (29 hPa), LAT : 45 38 21 N, LONG : 005 52 48 E

LFLB VAR : 1° E (10)

ATIS : 131.050, APP : CHAMBERY Approche/Approach 123.7 121.2 (s), TWR : 118.3, Absence ATS : A/A (123.7) FR seulement/only



ACTIVITÉ: Essais en vol d'un prototype ULM amphibie sur le lac de Bourget au nord du seuil 18 de la piste de Chambéry Aix les Bains.

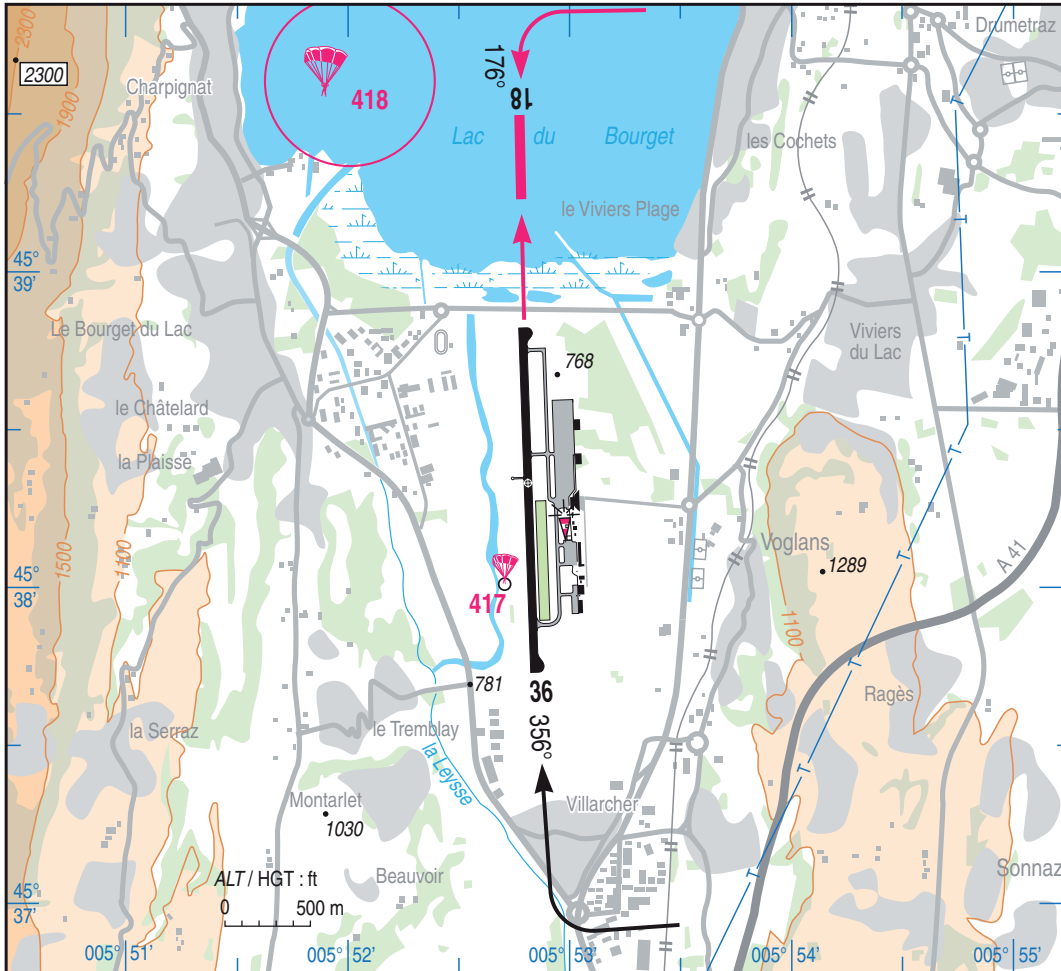
DATES ET HEURES D'ACTIVITÉ: 03 juin 2010 à une date annoncée par NOTAM

CONDITIONS D'UTILISATION

- L'hydro surface est réservée à l'usage exclusif de la société Lisa Airplanes
- L'utilisation de l'hydro surface est interdite en l'absence des services ATS
- L'utilisation simultanée de l'hydro surface et de la piste revêtue 18/36 de l'aérodrome de Chambéry est interdite.
- Les aéronefs utilisant la piste revêtue 18/36 sont mis en attente pendant l'atterrissage ou le décollage d'un ULM
- Le circuit de piste est commun aux aéronefs utilisant l'aérodrome et à l'ULM utilisant l'hydro surface (voir carte jointe)
- les pilotes doivent être vigilants aux manœuvres d'urgence que le pilote de l'ULM pourrait être amené à effectuer en cas de dysfonctionnement sur le prototype.
- L'hydro surface ne sera pas utilisée entre le 1^{er} juillet 2010 et le 31 août 2010

**CHAMBERY AIX LES BAINS
AD2 LFLB AMM**

**ATTERRISSAGE A VUE
Visual landing**



RWY	QFU	Dimensions Dimension	Nature Surface	Résistance Strength	TODA	ASDA	LDA
18	176	1000 x 200	Plan d'eau douce Soft water	-	-	-	-
36	356						